



Championnat de France 2018 master (plus de 50 ans) D1- manche réservoir

Le Lagon Bleu – Latilly – les 17 et 18 mars

Les 30 compétiteurs dont les résultats de l'année 2017 étaient suffisants pour participer à cette manche D1 réservoir « master » se sont retrouvés au Lagon Bleu, pour une confrontation de 15 manches de 45 minutes : 10 le samedi, 5 le dimanche matin. L'accueil sur le site a été parfait, tant au niveau de l'hébergement que de la restauration tout au long du week-end.

L'organisation, assurée par l'équipe du GPSMA, amenée par David Zribi, a été tout aussi parfaite. La météo n'a pourtant pas facilité la tâche, puisqu'il a plu abondamment le samedi matin, et les feuilles de marques ont bien souffert. Néanmoins, tout a pu être saisi correctement. Les poissons étaient assez bien répartis, le nombre de prises par demi-journée, est resté d'un niveau élevé : 356 le samedi matin, 222 le samedi après-midi, 194 le dimanche matin, malgré un temps neigeux et froid.

A noter l'excellente ambiance entre les compétiteurs, les arbitres et organisateurs. C'est une constante chez les vétérans.

Pour l'épreuve en elle-même, certains ont été réguliers, d'autres ont eu un départ « canon » et une fin de compétition plus difficile, et certains ont eu un début compliqué avec une amélioration au fur et à mesure. L'existence d'une deuxième division, qui aura lieu aussi cette année, a prouvé tout son intérêt. En effet, parmi les 7 premiers du classement, 3 sont issus de la deuxième division de 2017. Cela permet de dynamiser cette D1.

Les compétiteurs se retrouveront sur le Drac les 8 et 9 septembre 2018, pour la manche rivière de ce championnat de France Master. C'est en effet, le seul championnat de France combiné, pour le moment.



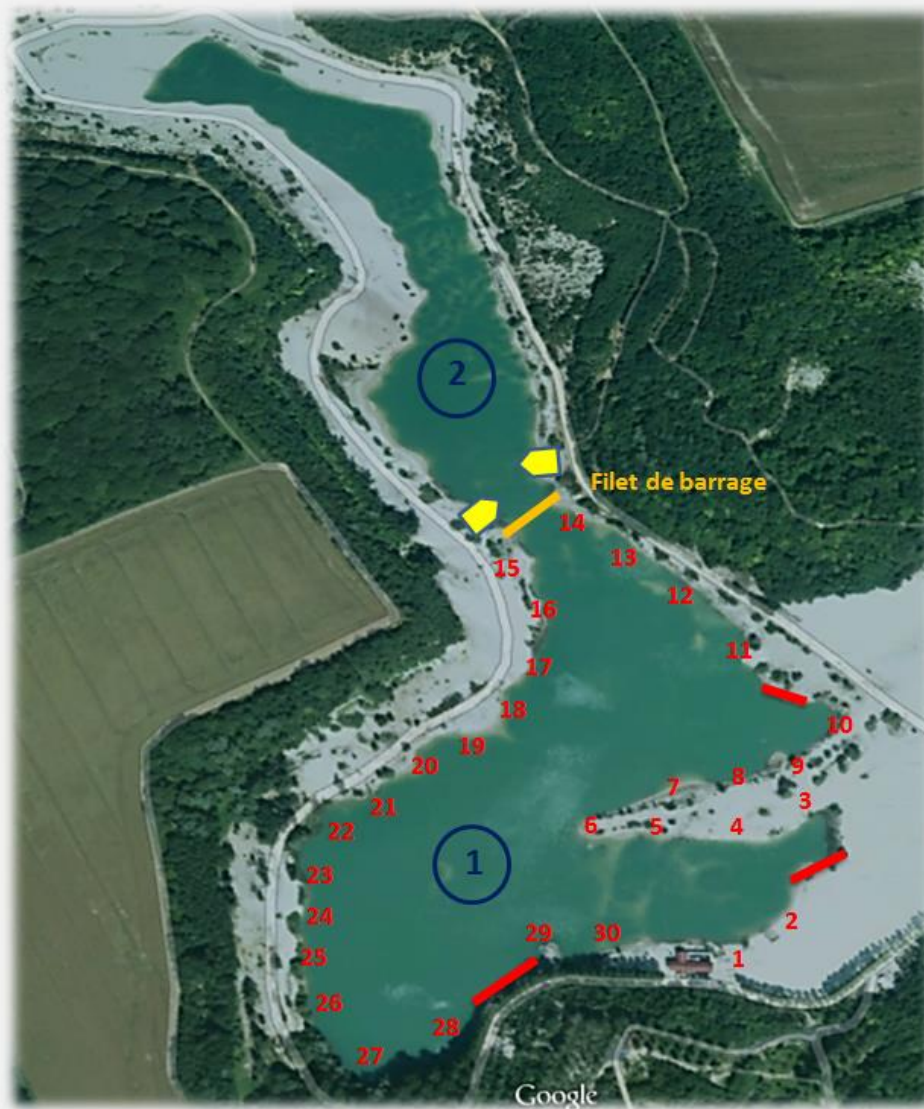
D1 VETERANS 2018 Manche Réservoir - Le Lagon Bleu - Les 17 et 18 mars 2018

	Nom	Prenom	Club	Arbitres	SAMEDI MATIN					SAMEDI APRES MIDI					DIMANCHE MATIN				
					1	7	13	19	25	11	17	23	29	5	21	27	3	9	15
1	ALGUACIL	Francois	CM Ariège	LECH Stanislas GPS Nièvre Morvan	1	7	13	19	25	11	17	23	29	5	21	27	3	9	15
2	VINCENT	Stéphane	CM Vallée Thur	LECH Stanislas GPS Nièvre Morvan	2	8	14	20	26	12	18	24	30	6	22	28	4	10	16
3	MEDINA	Claude	GPS Décines	BONHOMME J-Claude, CM Capitelles	3	9	15	21	27	13	19	25	1	7	23	29	5	11	17
4	GILLION	Jean Michel	GPS Vaucluse	BONHOMME J-Claude, CM Capitelles	4	10	16	22	28	14	20	26	2	8	24	30	6	12	18
5	LELIEVRE	Thierry	GPS Mouche Passion	Club Organisateur GPSMA	5	11	17	23	29	15	21	27	3	9	25	1	7	13	19
6	AVINAUD	Christian	CM Tricastin	Club Organisateur GPSMA	6	12	18	24	30	16	22	28	4	10	26	2	8	14	20
7	ALGUACIL	Lucien	CM Ariège	VIALETTE Jean François, GPS Ardèche	7	13	19	25	1	17	23	29	5	11	27	3	9	15	21
8	ESCAFFRE	Robert	Girelle d' Albi	VIALETTE Jean François, GPS Ardèche	8	14	20	26	2	18	24	30	6	12	28	4	10	16	22
9	BORNI	Olivier	CM Saint Louis	CHOLET Anthony, CM Tricastin	9	15	21	27	3	19	25	1	7	13	29	5	11	17	23
10	GASSET	Louis	CM Ariège	CHOLET Anthony, CM Tricastin	10	16	22	28	4	20	26	2	8	14	30	6	12	18	24
11	FOURREY	Philippe	CM Gaule Albigeoise	ALGUACIL Anne Marie, CMA	11	17	23	29	5	21	27	3	9	15	1	7	13	19	25
12	SANCHIS	Jean Michel	GPS Lyon Centre	ALGUACIL Anne Marie, CMA	12	18	24	30	6	22	28	4	10	16	2	8	14	20	26
13	PIEUCHOT	Bernard	GPS Nièvre Morvan	WESPISSEUR Philippe, CM Saint Louis	13	19	25	1	7	23	29	5	11	17	3	9	15	21	27
14	FEMENIA	Jean-Pierre	CM Vallée Thur	WESPISSEUR Philippe, CM Saint Louis	14	20	26	2	8	24	30	6	12	18	4	10	16	22	28
15	DESFAITS	Frederic	GPS Lyon Centre	FRERE Fabien, GPS Comté Nice	15	21	27	3	9	25	1	7	13	19	5	11	17	23	29
16	LOUKKAS	Serge	Girelle d' Albi	FRERE Fabien, GPS Comté Nice	16	22	28	4	10	26	2	8	14	20	6	12	18	24	30
17	MEYA	Jean	GPS Mouche Passion	ESCORNE Dominique	17	23	29	5	11	27	3	9	15	21	7	13	19	25	1
18	FOURNES	Gilles	CM Ariège	ESCORNE Dominique	18	24	30	6	12	28	4	10	16	22	8	14	20	26	2
19	LASNE	Alain	CM Vallée Thur	BENSEMHOUN Daniel, GPS Lyon Centre	19	25	1	7	13	29	5	11	17	23	9	15	21	27	3
20	CARBONE	Christine	GPS Comté de Nice	BENSEMHOUN Daniel, GPS Lyon Centre	20	26	2	8	14	30	6	12	18	24	10	16	22	28	4
21	LE SCIELLOUR	Patrick	CM Francilien	Sylvie FEMENIA, CMVT	21	27	3	9	15	1	7	13	19	25	11	17	23	29	5
22	GARCIA	Patrick	GPS Cerdagne Capcir	Sylvie FEMENIA, CMVT	22	28	4	10	16	2	8	14	20	26	12	18	24	30	6
23	DESAGE	Marc	GPS Ardèche	HERAS Oscar, CM Vallée Ariège	23	29	5	11	17	3	9	15	21	27	13	19	25	1	7
24	ASTIER	Jan	CM des Capitelles	HERAS Oscar, CM Vallée Ariège	24	30	6	12	18	4	10	16	22	28	14	20	26	2	8
25	LEBON	Henri	CM Vallée Thur	Philippe BERANGER, CMF	25	1	7	13	19	5	11	17	23	29	15	21	27	3	9
26	CARBONE	Jean Jacques	GPS Comté de Nice	Philippe BERANGER, CMF	26	2	8	14	20	6	12	18	24	30	16	22	28	4	10
27	DELTON	Marc	CM des Capitelles	DAEFFLER Dominique, CMVT	27	3	9	15	21	7	13	19	25	1	17	23	29	5	11
28	DAGUILLANES	Patrice	CM Pyrénéen	DAEFFLER Dominique, CMVT	28	4	10	16	22	8	14	20	26	2	18	24	30	6	12
29	ICARD	Thierry	CM Tricastin	GIENDAJ Serge, La Girelle d' Albi	29	5	11	17	23	9	15	21	27	3	19	25	1	7	13
30	MORTELLARO	Carmelo	GPS Ardèche	GIENDAJ Serge, La Girelle d' Albi	30	6	12	18	24	10	16	22	28	4	20	26	2	8	14

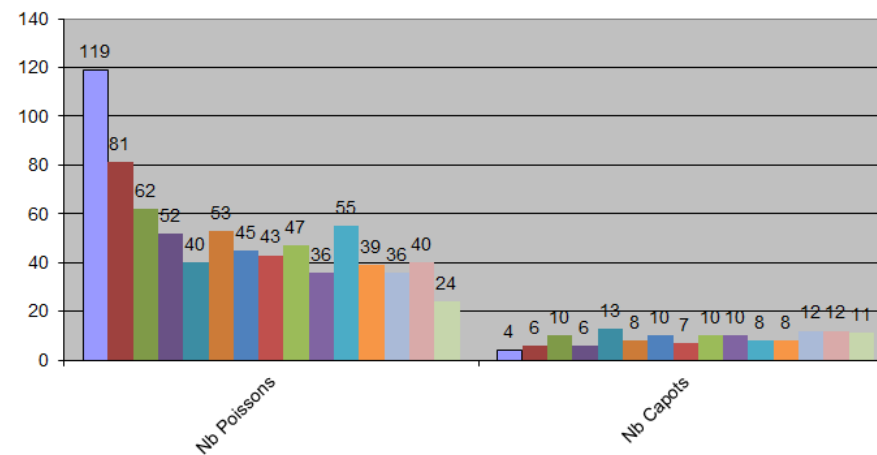
Le tirage au sort, l'affectation des arbitres et les postes pêchés.

D1 VETERANS 2018 – Manche réservoir

17/18 mars



Emplacements des postes



nombre de poissons et de capots par manche

	Nb Poissons	Nb Capots
Manche 1	119	4
Manche 2	81	6
Manche 3	62	10
Manche 4	52	6
Manche 5	40	13
Manche 6	53	8
Manche 7	45	10
Manche 8	43	7
Manche 9	47	10
Manche 10	36	10
Manche 11	55	8
Manche 12	39	8
Manche 13	36	12
Manche 14	40	12
Manche 15	24	11

Nbre De Pecheurs Présents	30
Nbre Total Poissons	772
Moyenne / Pecheurs	25,73
Longueur / moyenne poisson	38,09
Nbre Total de Capots	135,00
Moyenne capot / Pecheurs	4,50

Clf	Nom	Prenom	Club	Somme	PGP	Place	Poissons	Capots
1	ESCAFFRE	Robert	Girelle d' Albi	35360	51	150	42	1
2	LEBON	Henri	CMVT : Club Mouche Vallée de la Thur	31640	50	164	35	2
3	DESFAITS	Frederic	GPS Lyon Centre	41080	53	165	47	1
4	VINCENT	Stéphane	CMVT : Club Mouche Vallée de la Thur	33720	51	170	41	1
5	ICARD	Thierry	Club Mouche Tricastin	28100	50	172	34	1
6	GILLION	Jean-Michel	GPS Vaucluse	29020	51	174	33	1
7	LELIEVRE	Thierry	GPS Mouche Passion	29500	51	186	35	2
8	BORNI	Olivier	Club Mouche Saint Louis	48020	50	202	56	5
9	MEDINA	Claude	GPS Décines	35440	49	220	41	5
10	LE SCIELLOUR	Patrick	CMF : Club Mouche Francilien	24920	50	227	28	4
11	MORTELLARO	Carmelo	GPS Ardèche	16140	50	238	19	2
12	LASNE	Alain	CMVT : Club Mouche Vallée de la Thur	23820	50	240	28	5
13	GASSET	Louis	CMA : Club Mouche Ariège	19420	49	254	24	4
14	MEYA	Jean	GPS Mouche Passion	21200	53	257	24	4
15	ALGUACIL	François	CMA : Club Mouche Ariège	23400	49	258	28	4
16	SANCHIS	Jean Michel	GPS Lyon Centre	20180	55	269	24	6
17	CARBONE	Christine	GPS Comté de Nice	14060	51	269	16	3
18	DESAGE	Marc	GPS Ardèche	16320	51	275	19	5
19	FEMENIA	Jean-Pierre	CMVT : Club Mouche Vallée de la Thur	17860	51	278	20	6
20	AVINAUD	Christian	Club Mouche Tricastin	17660	51	278	19	5
21	LOUKKAS	Serge	Girelle d' Albi	14760	50	283	16	6
22	DAGUILLANES	Patrice	Club Mouche Pyrénéen	14360	50	286	17	5
23	FOURNES	Gilles	CMA : Club Mouche Ariège	14100	53	287	17	6
24	ALGUACIL	Lucien	CMA : Club Mouche Ariège	20540	52	288	24	7
25	GARCIA	Patrick	GPS Cerdagne Capcir	17160	52	290	21	7
26	PIEUCHOT	Bernard	GPS Nièvre Morvan	13920	50	302	15	6
27	ASTIER	Jan	Club Mouche des Capitelles	13560	49	324	15	8
28	FOUREY	Philippe	Club Mouche Gaule Albigeoise	13020	50	326	15	7
29	CARBONE	Jean Jacques	GPS Comté de Nice	9800	50	328	11	7
30	DELDON	Marc	Club Mouche des Capitelles	7240	49	343	8	9

Les résultats validés

Le podium, avec de gauche à droite :

- Frédéric Desfaits (troisième)
- Robert Escaffre (premier)
- Henri Lebon (deuxième)
- Jean Michel Sanchis : Le plus gros poisson (55 cm)



Le responsable vétérinaire.